



Spettrofotometri portatili  
**X-Rite Ci6x™ Series**

Migliorare la gestione del colore in tutte le parti della catena di fornitura

# La serie Ci6x

Un vantaggio nella gestione del colore che sta nel palmo della tua mano

La serie Ci6x è un completo pacchetto per gestione del colore, progettato per fornire agli utenti finali il complemento perfetto per le operazioni di garanzia e controllo di qualità e di processo.

- 1 Aperture commutabili offrono una maggiore flessibilità (Ci64)
- 2 LED di stato forniscono un feedback visivo in tempo reale
- 3 NetProfiler incorporato controlla lo strumento e le prestazioni
- 4 LCD a colori ad alta risoluzione con visualizzazione e lettura facili
- 5 Bluetooth (disponibile solo in paesi compatibili) consente la comunicazione senza fili con altri componenti del sistema
- 6 Comunicazione USB con sistemi di controllo o garanzia della qualità
- 7 Azionamento remoto delle misurazioni che offre maggiore convenienza
- 8 Design di forma ergonomica che fornisce un'impugnatura agevole e comoda
- 9 UV calibrato (solo Ci64 UV) consente una maggiore precisione con i campioni trattati con sbiancanti ottici
- 10 Disponibile la trasformazione incorporata per ottimizzare la correlazione con strumentazione precedente.
- 11 Accessorio comune della base SP con capovolgimento che aiuta nelle tecniche e nella presentazione dei campioni con strumenti precedenti
- 12 Fermo di arresto affidabile





## Gestione del colore e controllo di processo, ridurre i costi operativi

---

Il colore è un fattore che è spesso trascurato nel settore manifatturiero. Tuttavia, la misurazione corretta del colore offre vantaggi significativi per tutti i settori — da vernici e rivestimenti, ai tessili e ai complementi per la casa. Questo avviene tramite il miglioramento dell'uniformità dei colori dei vostri prodotti. Migliorando l'uniformità dei colori, si superano le aspettative dei clienti, riducendo sprechi e tempi morti, e si aumentano l'efficienza dei processi e la redditività.

Avere un solido programma di colore si inizia con avere gli strumenti giusti per fornire misurazioni uniformemente esatte. X-Rite ha tali strumenti. La famiglia Ci6x di spettrofotometri portatili è una soluzione basata su prestazioni per la gestione del colore in qualsiasi fase della produzione, e offre ai produttori un nuovo livello di fiducia nei loro dati di colore, indipendentemente da dove o quando le misurazioni sono effettuate.

## Un pacchetto versatile per una vasta gamma di applicazioni colori



La serie Ci6x crea opportunità per sviluppare un programma di costante monitoraggio del colore, gestire in modo efficiente il controllo della qualità dei processi e ridurre i costi operativi. Le numerose opzioni nell'ambito della famiglia di questi prodotti consentono alle operazioni di tutte le dimensioni la capacità di creare un sistema di misurazione stabile che offre prestazioni ripetibili e un maggior rendimento del prodotto. Questo rende la serie Ci6x una soluzione affidabile per una vasta gamma di settori e applicazioni:

**Rivestimenti commerciali.** La necessità di soddisfare codici di colori e normative specifiche richiede la misurazione ripetibile dei colori. La serie Ci6x fornisce l'uniformità richiesta per garantire la conformità dei colori da lotto a lotto.



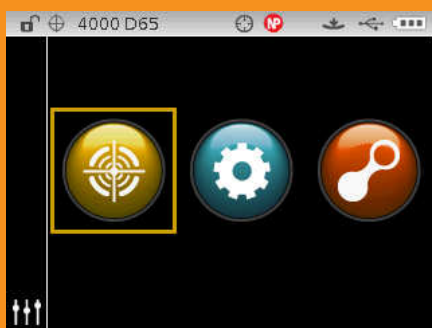
**Plastiche.** L'uniformità dei lotti — dalla materia prima al prodotto finito — spesso varia a seconda del fornitore del materiale e delle condizioni di processo. La serie Ci6x può controllare l'impatto cromatico dei cambiamenti nelle variabili di processo, mentre il software X-Rite memorizza i dati di colore che possono essere condivisi tra la rete di fornitura per garantire l'esattezza del colore.

**Automobile.** Sia pezzi interni OEM, ricambi non originali, o componenti dei fornitori di secondo e terzo livelli, la esattezza del colore è un must assoluto. Il sistema Ci6x consente ai produttori di tutti i livelli di ottenere letture coerenti. La capacità di misurare simultaneamente le specularità SCI/SCE migliora ulteriormente il processo di controllo qualità.



**Tessile.** Mentre materiali e tessuti possono sembrare simili a prima vista, quelli che contengono agenti sbiancanti ottici (ASO) possono causare un aspetto molto diverso in varie condizioni di illuminazione. La migliorata illuminazione UV calibrata disponibile controlla l'equilibrio delle luce UV/visiva, consentendo a lungo termine la misurazione sistematica di campioni trattati con sbiancanti ottici.

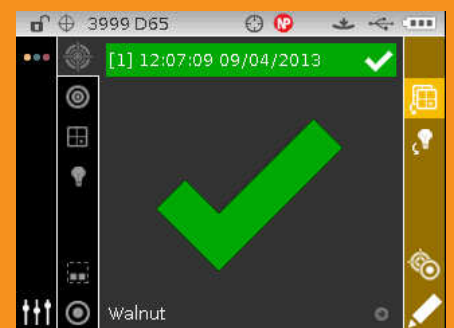
**Complementi per la casa.** I diversi materiali — legno, vernice, plastica, metallo, tessuto — e una grande varietà di colori, rendono la conformità cromatica ripetibile un fattore cruciale. La famiglia Ci6x è in grado di leggere il colore di una vasta gamma di materiali e di fornire una misurazione di riferimento che può essere utilizzata in ogni fase del processo di produzione o assemblaggio.



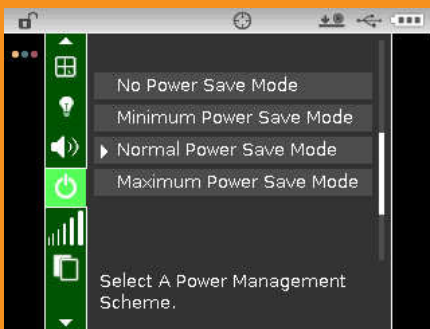
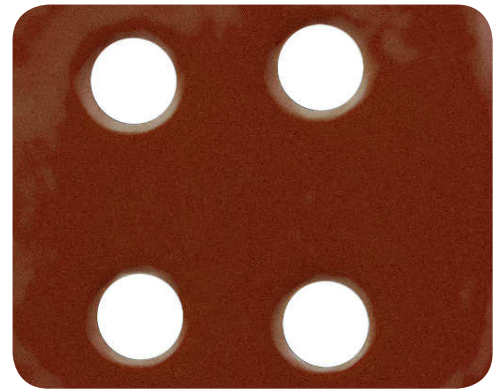
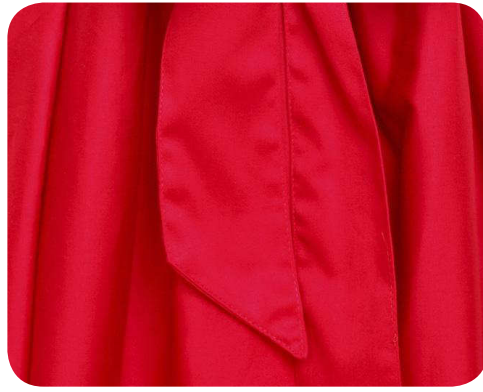
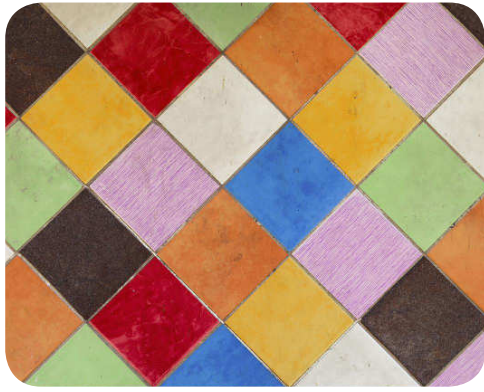
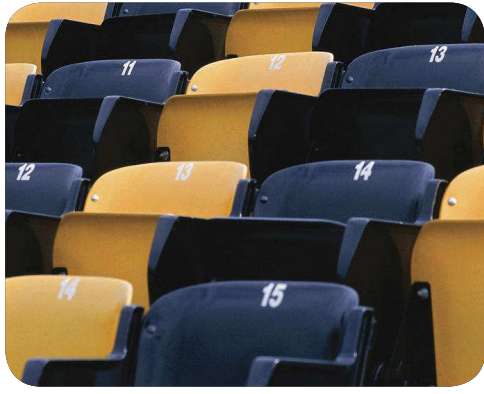
Facile da usare - semplice menu principale con opzioni a seconda del modello per misurare, eseguire un job predefinito o calibrare il dispositivo (mostrato il modello Ci64)



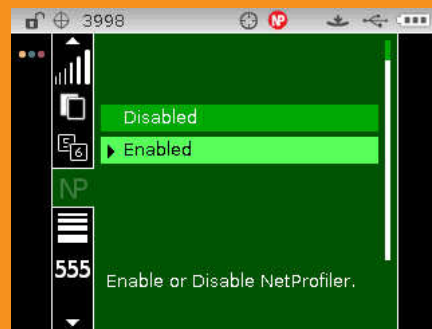
Risultati rapidi - lo strumento può visualizzare dati di confronto colori dettagliati per l'analista...



...o semplicemente l'indicazione diretta passa/non passa per l'utente nella produzione.



Facile da configurare - colonne di navigazione di accesso rapido consentono la configurazione facile e veloce dello strumento



NetProfiler ovunque - eseguire letture più esatte quando si utilizza il dispositivo in modalità portatile



Componente UV calibrato - è il primo spettrofotometro portatile X-Rite con componente UV regolabile per caratterizzare completamente materiali trattati con sbiancanti ottici



L*	b*	Default	Without	Spin	AB*	ΔE*
AL* 35.56				0.23	0.32	0.47
AL* 5.60				0.23	0.32	0.47
AL* 6.78				0.23	0.32	0.61

Un vantaggio nella gestione del colore  
che sta nel palmo della tua mano





## Affidabile e flessibile

Da superfici verniciate, a pezzi sagomati in plastica, fino a tessuti di abbigliamento, la capacità di fornire un'uguaglianza costantemente soddisfacente è fondamentale nella produzione di oggi.

La serie X-Rite Ci6x offre all'industria il più completo set di opzioni per una vasta gamma di applicazioni, di modo che i clienti pagano solo per quelle caratteristiche che aggiungono valore ai compiti di misurazione in questione.

### Alcune di queste caratteristiche comprendono:

**NetProfiler incorporato per gli strumenti Ci62 e Ci64.** L'utilità del colore brevettata da X-Rite consente agli utenti di monitorare le prestazioni dei loro strumenti per ottimizzare la correlazione tra misurazioni in qualsiasi punto di una catena di produzione o di fornitura, riducendo i tempi di inattività ed i costi operativi.

**Ci64 Graphical Jobs™.** Il personale di produzione e di laboratorio possono vedere immagini sul grande schermo a colori dello strumento di dove e come le misurazioni devono essere eseguite per l'acquisizione esatta e ripetibile dei dati colorimetrici. Il software aiuta ad assicurare l'acquisizione affidabile delle misurazioni per il controllo statistico di processo tra turni, linee di produzione e impianti di produzione separate.

**Specularità inclusa/esclusa simultanee.** Utilizzando metodi di misurazione standard, le aziende possono identificare immediatamente le variazioni di colore e brillantezza per garantire esatte letture colorimetriche oppure controllare l'ispezione visiva.

**Ci sono attrezzature e accessori facoltativi in modo di personalizzare gli strumenti per misurare con precisione le superfici in una varietà di applicazioni.**

**Azionamento remoto delle misurazioni.** Precisione e convenienza nelle misurazioni dei campioni.

**Illuminazione migliorata per calibrazione UV disponibile.** Il modello Ci64UV è dotato di illuminazione UV per la misurazione esatta dei colori su plastiche, tessuti e carte contenenti sbiancanti ottici.

**Trasformazioni incorporate.** Consente di ottimizzare la correlazione con strumentazione precedente.

**Capacità di comunicazione tramite USB e Bluetooth\*.** Mantiene lo strumento Ci6x collegato a sistemi di operazioni, così i dati possono essere sincronizzati e visibili a distanza.

**Compatibilità di dati con portatili X-Rite a sfera.** Trasferimento e condivisione di dati con strumenti di misurazione X-Rite già esistenti.

**Design durevole e amico dell'operatore.** La serie Ci6X è caratterizzata da un design di forma ergonomica per una maggiore maneggevolezza, una base con capovolgimento progettata per resistere all'uso pesante, e un fermo di arresto affidabile. Funziona anche a batterie agli ioni di litio standard disponibili in commercio.

**Interfaccia utente personalizzata.** Consente agli utenti di modificare e configurare l'interfaccia per soddisfare le loro processi specifici, risparmiando prezioso tempo operativo.

**Spostamento nell'interfaccia utente.** Spostamento nell'interfaccia utente con schermo tattile capacitivo con tasto di bloccaggio che offre menu configurabili perfettamente orientati tramite un display a colori diversi.

\* Consulta il tuo rappresentante di vendita per identificare se Bluetooth è un'opzione disponibile nella tua zona.



## Programma di servizi

---

### **Ottimizza il tuo investimento nello spettrofotometro**

X-Rite è un fornitore leader mondiale nella fornitura di soluzioni per i professionisti coinvolti con tutti gli aspetti del controllo del colore. Siamo i primi nel settore per quanto riguarda l'offerta di servizi per garantire la continuità delle prestazioni del tuo spettrofotometro. Corsi e materiali didattici sono disponibili in tutto il mondo e on-line, sia per nuovi utenti sia per utilizzatori esperti, per aiutare a ottimizzare le capacità di ciascuno nel controllo del colore.

Gli spettrofotometri X-Rite Ci6x sono fabbricati secondo i più elevati standard qualitativi. Detti standard sono supportati da una garanzia\* di un anno, che comprende servizi globali completi e una superiore assistenza tramite telefono e Web. Ora puoi essere certo che il tuo dispositivo è sempre al lavoro a prestazioni ottimali quando si sceglie uno dei servizi post-vendita Ci6x.

Limitare il tempo di inattività, eliminare inconvenienti e garantire la completa soddisfazione per i tuoi prodotti X-Rite, anno dopo anno. È ideale per chi richiede la certificazione ISO annuale o altra, e una salvaguardia contro gli incidenti imprevisti.

*\*se non si applicano altri regolamenti o contratti personalizzati*

## Specifiche della serie Ci6x

<b>Geometria di misurazione</b>	d/8°, meccanismo spettrale DRS Apertura fissa SPIN/SPEX simultanee
<b>Tipi di illuminanti</b>	A, C, D50, D65, F2, F7, F11 & F12
<b>Compatibilità di dati</b>	Compatibilità con la serie SP
<b>Osservatori standard</b>	2° & 10°
<b>Ricevitore</b>	Fotodiodi al silicio amplificati per blu
<b>Gamma spettrale</b>	400 nm – 700 nm
<b>Intervallo Spettrale</b>	10 nm – misurazioni 10 nm – risultati
<b>Immagazzinamento</b>	1.000 standard con le tolleranze 4.000 campioni
<b>Intervallo di misurazione</b>	0 - 200% riflettanza
<b>Tempo di misurazione</b>	Appross. 2 secondi
<b>Spazi colori, Indici, Funzioni</b>	[v/X], Lab, Y11925, WI Taube, $\Delta E_{cmc}$ , $\Delta Lab$ , $\Delta WI73$ , $L^*a^*b^*$ , Riflettanza, WI98, MI, $\Delta E00$ , $\Delta Riflettanza$ , $\Delta WI$ Berger, $L^*C^*h^\circ$ , Notazione Munsell, WI73, MI6172, $\Delta E94$ , $\Delta YI98$ , $\Delta WI$ Hunter, XYZ, Scala di grigi, WI Berger, Gloss, $\Delta XYZ$ , $\Delta YI73$ , $\Delta WI$ Stensby, Yxy, YI98, WI Hunter, $\Delta L^*a^*b^*$ , $\Delta Yxy$ , $\Delta YI1925$ , $\Delta WI$ Taube, $L^*u^*v^*$ , YI73, WI Stensby, $\Delta L^*C^*h^\circ$ , $\Delta L^*u^*v^*$ , $\Delta WI98$ , Ordinamento tonalità 555, Differenza verbale, Risparmio energia

<b>Vita Utile della Lampada</b>	Appross. 500000 misurazioni
<b>Tempo di carica</b>	Circa 4 ore - capacità di 100%
<b>Batteria</b>	Pacco rimovibile di batterie agli ioni litio; 7,4 V DC, 2400 mAh
<b>Supporto a trasformazione</b>	Incorporato/a
<b>Alimentazione elettrica dell'adattatore CA</b>	X-Rite P/N: SE30-177 110/240 Vc.a., 50-60 Hz, 12 Vc.c. @ 2,5 A
<b>Display</b>	LCD grafico a colori retroilluminato 3.2 pollici
<b>Intervallo temperatura di operatività</b>	50° F a 104° F (10° C a 40° C) Umidità relativa massima 85% (senza condensa)
<b>Gamma di Temperatura di Immagazzinamento</b>	-4° F a 122° F (-20° C a 50° C)
<b>Peso</b>	1,06 kg
<b>Dimensioni</b>	Altezza 10,9 cm (4.3"), larghezza 9,1 cm (3.6"), lunghezza 21,3 cm (8.4")
<b>Lingue</b>	inglese, tedesco, francese, spagnolo, italiano, portoghese, cinese semplificato, cinese tradizionale, coreano e giapponese

Specifiche	Ci60	Ci62	Ci64	Ci64UV
<b>Apertura di misurazione</b>	Area di misurazione 8 mm / Finestra obiettivo di 14mm	<b>Scelta dell'apertura ottica:</b> Area di misurazione 4 mm / Finestra obiettivo di 6,5 mm o Area di misurazione 8 mm / Finestra obiettivo di 14 mm	<b>Scelta dell'apertura ottica:</b> <b>Apertura commutabile</b> Area di misurazione 4 mm / Finestra obiettivo di 6,5 mm e Area di misurazione 8 mm / Finestra obiettivo di 14mm o Grande apertura fissa Area di misurazione 14 mm / Finestra obiettivo di 20mm	<b>Scelta dell'apertura ottica:</b> <b>Apertura commutabile</b> Area di misurazione 4 mm / Finestra obiettivo di 6,5 mm e Area di misurazione 8 mm / Finestra obiettivo di 14mm
<b>Sorgente di luce</b>	lampada al tungsteno con gas inerte	lampada al tungsteno con gas inerte	lampada al tungsteno con gas inerte	Lampada al tungsteno con gas inerte + LED UV, Contenuto UV regolabile
<b>Accordo inter-strumentale</b>	CIE L*a*b*: 0,40 $\Delta E^*ab$ in media sul riferimento insieme 12 ceramiche BCRA Series II (componente speculare incluso) 0,60 $\Delta E^*ab$ massimo su qualsiasi ceramica (componente speculare incluso)	CIE L*a*b*: 0,20 $\Delta E^*ab$ in media sul riferimento insieme 12 ceramiche BCRA Series II (componente speculare incluso) 0,40 $\Delta E^*ab$ massimo su qualsiasi ceramica (componente speculare incluso)	<b>Accordo inter-strumentale 8mm/14mm o 14mm/20mm</b> CIE L*a*b*: 0,13 $\Delta E^*ab$ in media sul riferimento insieme 12 ceramiche BCRA Series II (componente speculare incluso) 0,25 $\Delta E^*ab$ massimo su qualsiasi ceramica (componente speculare incluso) <b>4mm/6,5mm</b> CIE L*a*b*: 0,2 $\Delta E^*ab$ in media sul riferimento insieme 12 ceramiche BCRA Series II (componente speculare incluso) 0,40 $\Delta E^*ab$ massimo su qualsiasi ceramica (componente speculare incluso)	<b>Accordo inter-strumentale 8mm/14mm</b> CIE L*a*b*: 0,13 $\Delta E^*ab$ in media sul riferimento insieme 12 ceramiche BCRA Series II (componente speculare incluso) 0,25 $\Delta E^*ab$ massimo su qualsiasi ceramica (componente speculare incluso) <b>4mm/6,5mm</b> CIE L*a*b*: 0,2 $\Delta E^*ab$ in media sul riferimento insieme 12 ceramiche BCRA Series II (componente speculare incluso) 0,40 $\Delta E^*ab$ massimo su qualsiasi ceramica (componente speculare incluso)
<b>Ripetibilità a Breve Termine</b>	0,10 $\Delta E^*ab$ su ceramica bianca	0,05 $\Delta E^*ab$ su ceramica bianca	0,04 $\Delta E^*ab$ su ceramica bianca	0,04 $\Delta E^*ab$ su ceramica bianca
<b>Interfaccia dati</b>		USB 2.0, Bluetooth <sup>◇</sup>	USB 2.0, Bluetooth <sup>◇</sup>	USB 2.0, Bluetooth <sup>◇</sup>
<b>Accessori forniti</b>	Standard di calibrazione: collettore nero, standard bianco, manuale di operazione, adattatore CA	Standard di calibrazione: collettore nero, standard bianco e verde, manuale di operazione, adattatore CA	Standard di calibrazione: collettore nero, standard bianco e verde, manuale di operazione, adattatore CA	Standard di calibrazione: collettore nero, standard bianco e verde, standard di calibrazione UV, manuale di operazione, adattatore CA
<b>Opzioni</b>	Accessori per presentazione di campioni, batteria di riserva, caricabatteria doppio alloggiamento	NetProfiler, accessori per presentazione di campioni, appoggio da banco, batteria di riserva, caricabatteria doppio alloggiamento	NetProfiler, accessori per presentazione di campioni, appoggio da banco, batteria di riserva, caricabatteria doppio alloggiamento	NetProfiler, accessori per presentazione di campioni, appoggio da banco, batteria di riserva, caricabatteria doppio alloggiamento
<b>Modalità/Funzioni</b>	CQ, Confronta, Opacità, Forza Col.	CQ, Confronta, Opacità, Forza Col., Progetti	CQ, Confronta, Opacità, Forza Col., Progetti e Job	CQ, Confronta, Opacità, Forza Col., Progetti e Job

<sup>◇</sup> Solo nei paesi conformi; Consulta il tuo rappresentante di vendita per identificare se si tratta di un'opzione disponibile nella tua zona.

Funzione "Progetto" - consente di utilizzare un gruppo diverso di standard per ogni progetto.

Funzione "Job" - istruzioni dettagliate che guidano l'utente attraverso il processo di misurazione di colore da una sequenza di fasi specifiche.



## X-Rite: la vostra fonte per il colore preciso. Al momento giusto. Sempre.

X-Rite è leader mondiale nelle soluzioni di controllo colore per la produzione e la gestione della qualità.

Sulla base della nostra vasta esperienza nel mondo del colore, la X-Rite offre il giusto livello dei servizi in loco oppure on-line per sostenere e far sviluppare il vostro business. La garanzia estesa è disponibile al di là della garanzia di due anni (in Italia). Con i nostri contratti di assistenza completa è possibile garantire la giusta manutenzione tramite l'esclusivo Controllo Annuale di Cinque Punti, sviluppato da X-Rite per mantenere le prestazioni dei vostri dispositivi in conformità con le specifiche originali di fabbricazione. I nostri 12 centri globali rendono ancora più facile servire i nostri clienti.

Visitare [xrite.com](http://xrite.com) per maggiori informazioni sui prodotti X-Rite.

I clienti X-Rite di tutto il mondo possono inoltre mettersi in contatto con il team di Assistenza Applicativa all'indirizzo [CASupport@xrite.com](mailto:CASupport@xrite.com), oppure con l'Assistenza Clienti al numero 800-248-9748.



### InfoData & Lab

Via Prati, 2/N – 40050 Castello d'Argile (BO)  
Tel. 051.4840001 Fax 051.0822790  
P.IVA 02009291200 – C.F. FRNRME80E12A944B  
[info@infodatalab.it](mailto:info@infodatalab.it) • [www.infodatalab.it](http://www.infodatalab.it)

#### SEDE INTERNAZIONALE DI X-RITE

Grand Rapids, Michigan USA • (800) 248-9748 • +1 616 803 2100  
© 2013, X-Rite, Incorporated. Tutti i diritti riservati. [xrite.com](http://xrite.com) L10-488 (09/13)

